

Instalacja i konwersja do darmowej wersji Java

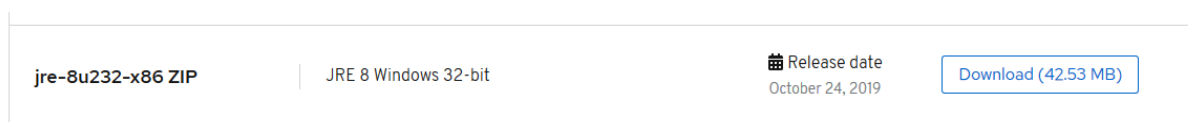
Aby dokonać konwersji Oracle Java do darmowej wersji Open Java, na której opiera się oprogramowanie WEB-SOWA należy wykonać następujące kroki:

Red Hat Open JRE

Red Hat zapewnia implementację darmowego standardu Java. Można go pobrać z następującego adresu:

<https://developers.redhat.com/products/openjdk/download>

Wymagany jest 32-bitowy system JRE 8 dla systemu Windows.



Rozpakuj plik ZIP i zapisz go w dowolnie wybranym miejscu np.:

C:\Program Files (x86)\RedHat\java-1.8.0-openjdk-jre-1.8.0.232-3.b09

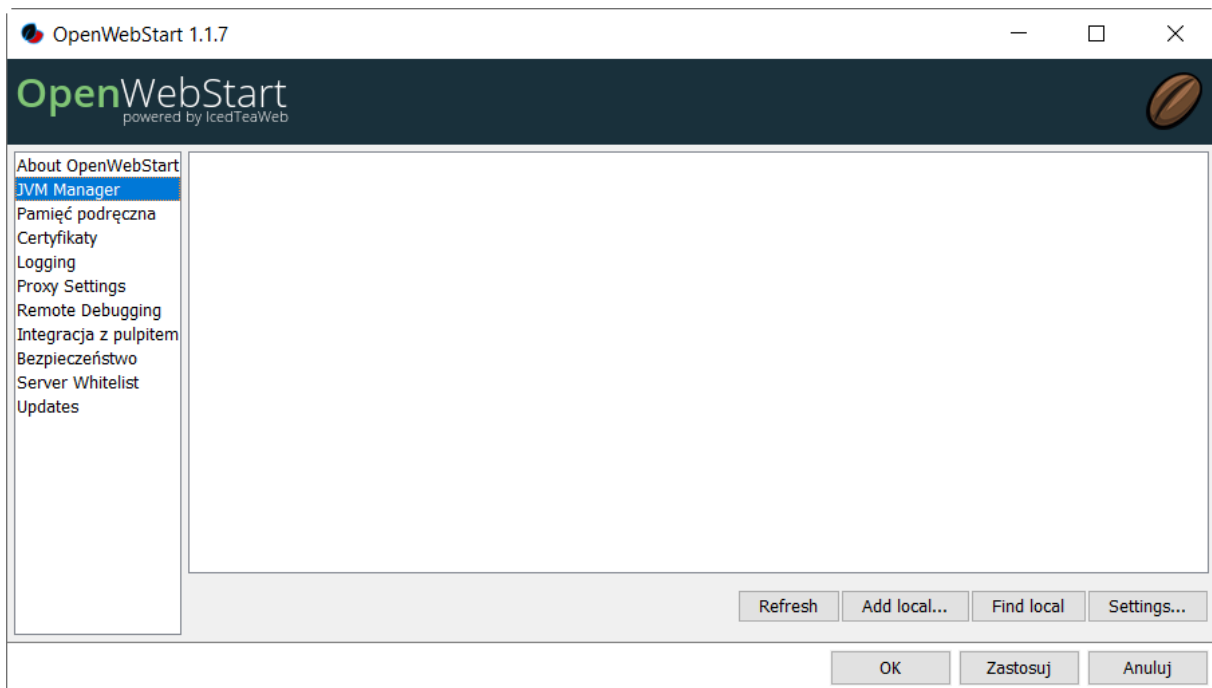
OpenWebstart

Darmowy OpenWebStart kontynuuje pracę w standardzie WebStart, który nie jest już bezpłatnie obsługiwany przez Oracle Java. OpenWebStart można pobrać z następującego adresu:

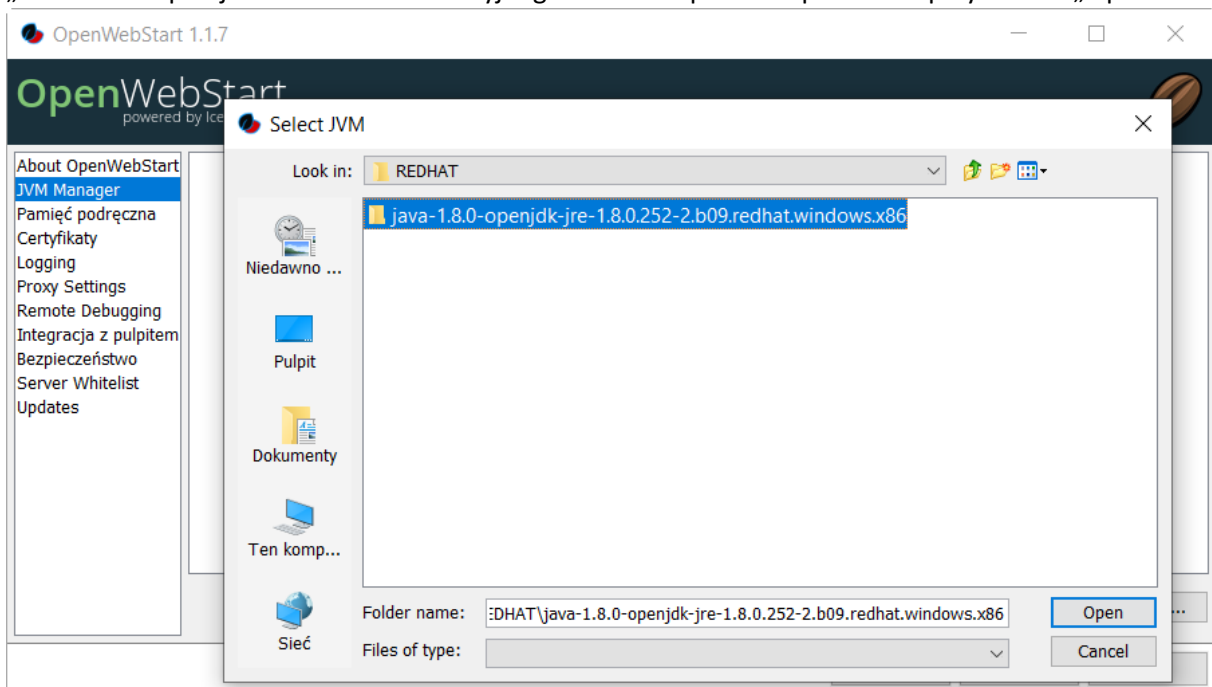
<https://openwebstart.com/download/>

Rozpakuj plik ZIP i uruchom instalator. Wybierz język i folder instalacyjny oraz pozostaw zaznaczenie plików JNLP.

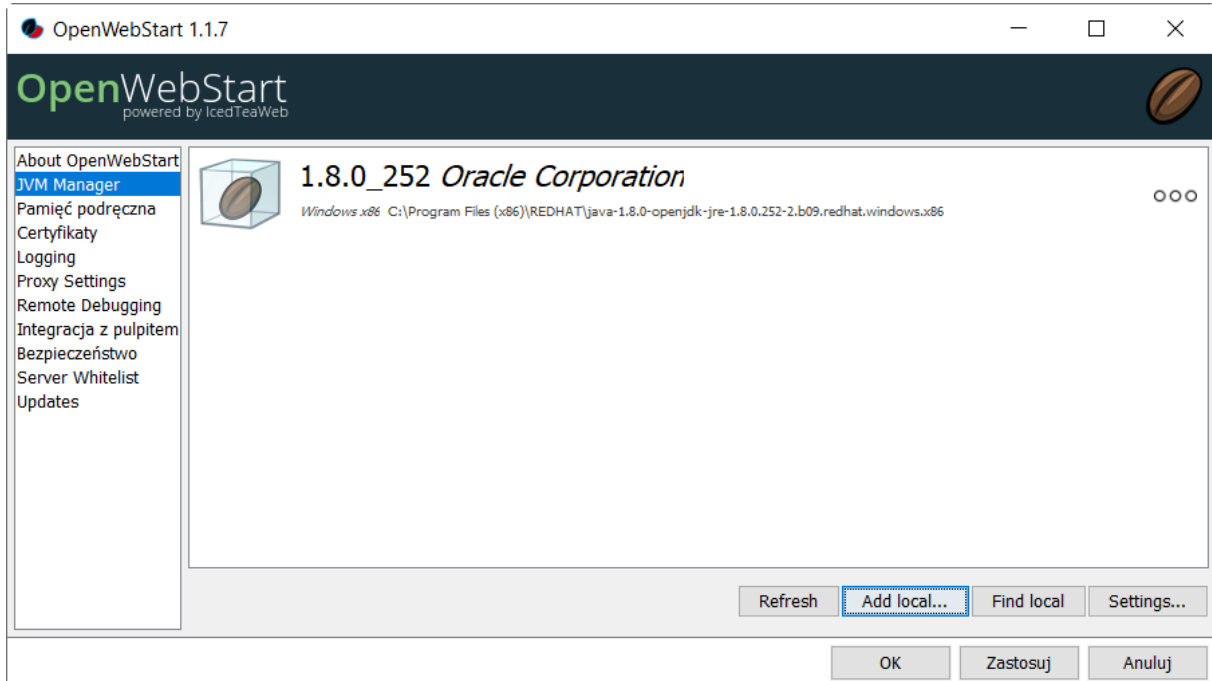
Po instalacji uruchom program konfiguracyjny „Ustawienia OpenWebStart”:



Następnie przejdź do punktu nawigacyjnego „JVM Manager” po lewej stronie. Za pomocą przycisku „Add local...” przejdź do folderu instalacyjnego Red Hat Open JRE i potwierdź przyciskiem „Open”:



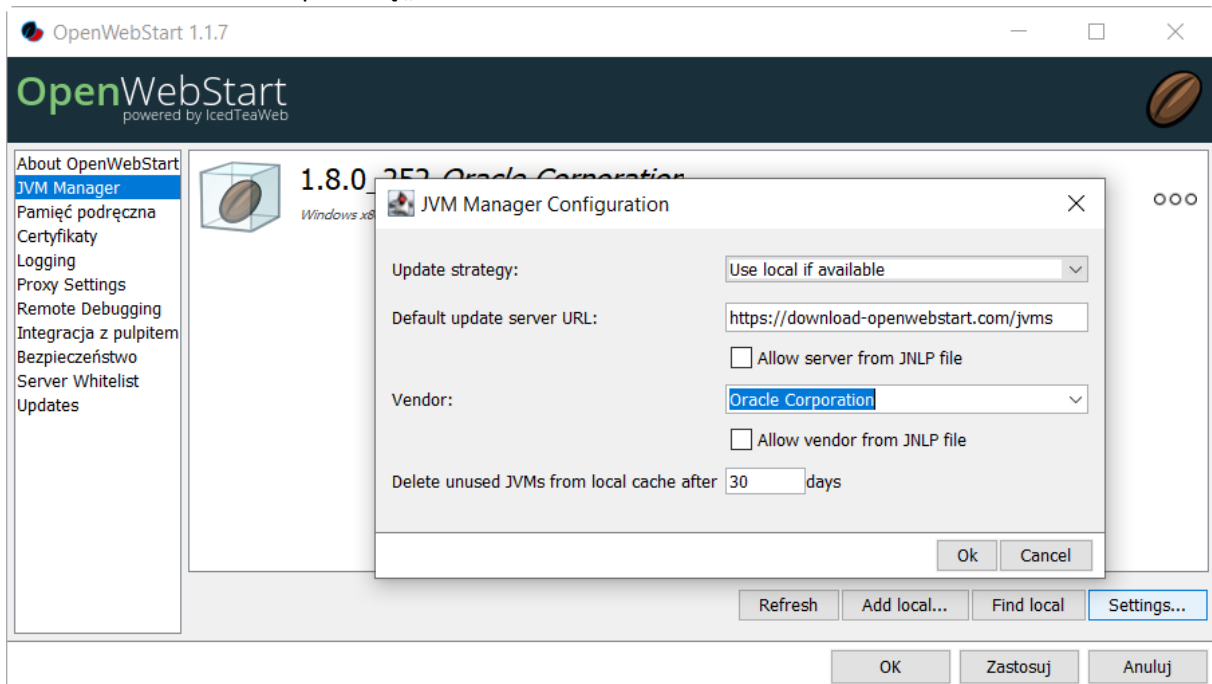
Dodane środowisko JRE znajduje się teraz na liście:



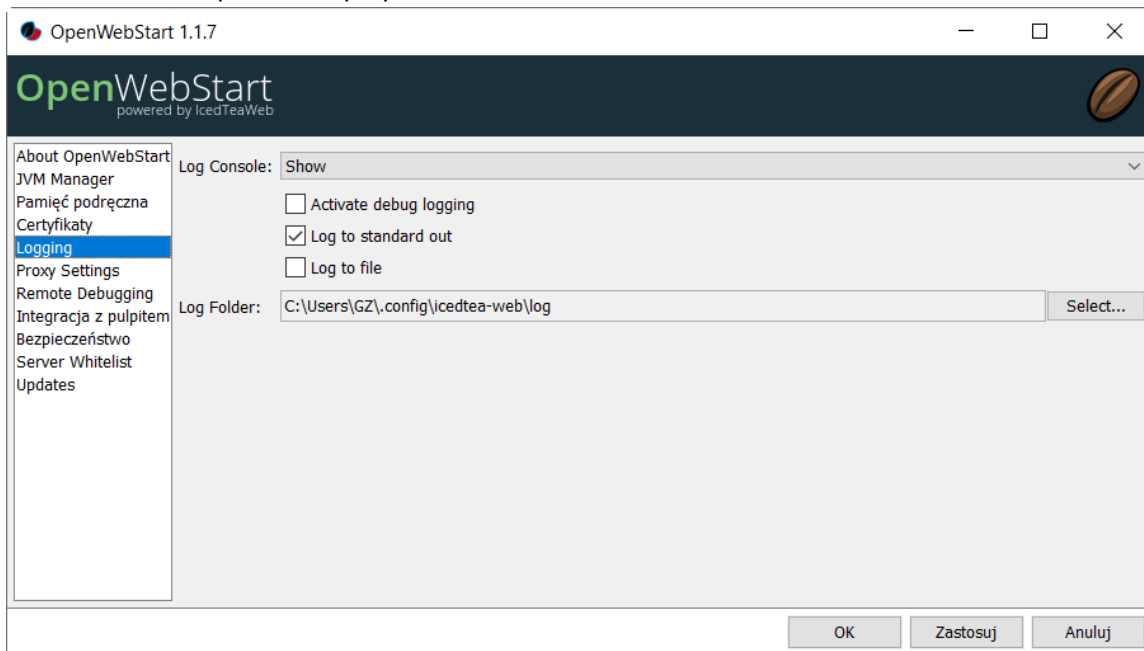
Następnie wprowadź następujące zmiany za pomocą przycisku „Settings...”:

- zaktualizuj strategię: należy użyć lokalnej JVM
- standardowy adres URL serwera dla aktualizacji: pozostaw ustawienie domyślne
- producent: Oracle Corporation

Potwierdź ustawienia za pomocą „OK”.



Wybierz z menu po lewej stronie zakładkę „Logging”, a następnie w sekcji "Log Console" ustaw wartość "Show" i potwierdź przyciskiem "OK":



Odinstaluj Oracle Java

Istniejącą instalację Oracle Java można teraz odinstalować.

WEB-SOWA i Test-SOWA

Następnie można uruchomić oprogramowanie WEB-SOWA, również w wersji testowej Test-SOWA. Pobierz plik JNLP jak zwykle (Web-SOWA):

<http://sowa.dpjw.org/zst-client/>

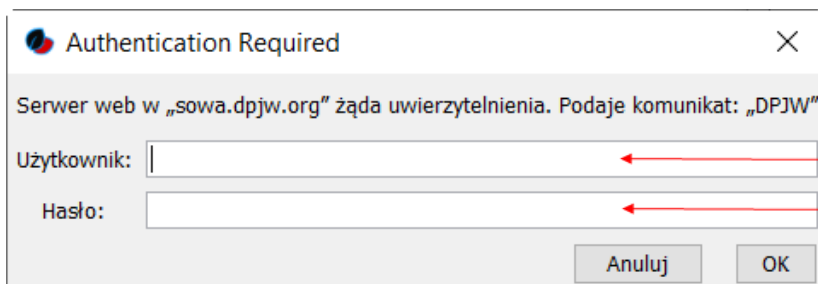
lub

<http://test-sowa.dpjw.org/zst-client/> (wersja testowa)

Kliknij dwukrotnie plik, aby rozpocząć. Powinien zostać wyświetlony ekran powitalny OpenWebStart:

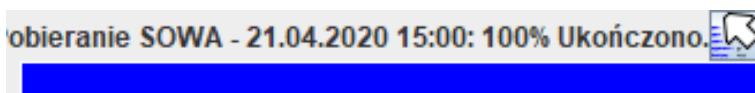


Następnie otworzy się prośba o uwierzytelnienie dla użytkownika „zst” (prawdopodobnie dwa razy):

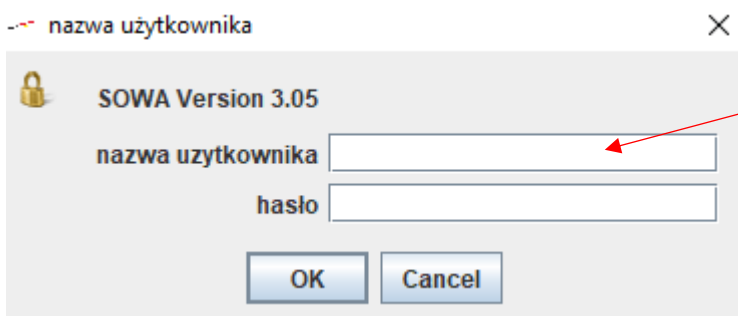


Użytkownik: zst
Hasło: zst-client1!

Po zatwierdzeniu wprowadzonych danych przyciskiem „OK”, w prawym dolnym rogu ekranu pojawi się pasek ładowania, a klient SOWA zostanie pobrany:



Następnie otworzy się okienko logowania do WEB-SOWY:



Tu należy wprowadzić dane logowania, które zostały przesłane przez PNWM mailem w dokumencie PDF.